

Product Information

COPYRIGHT ©2018 Hangzhou Hikvision Digital Technology Co., Ltd. ALL RIGHTS RESERVED.

Any and all information, including, among others, wordings, pictures, graphs are the properties of Hangzhou Hikvision Digital Technology Co., Ltd. or its subsidiaries (hereinafter referred to be "Hikvision"). This user manual (hereinafter referred to be "the Manual") cannot be reproduced, changed, translated, or distributed, partially or wholly, by any means, without the prior written permission of Hikvision. Unless otherwise stipulated, Hikvision does not make any warranties, guarantees or representations, express or implied, regarding to the Manual.

About this Manual
This Manual is applicable to Wireless Magnetic Contact.

The Manual includes instructions for using and managing the product. Pictures, charts, images and all other information hereinafter are for description and explanation only. The information contained in the Manual is subject to change, without notice, due to firmware updates or other reasons. Please find the latest version in the company website (<http://overseas.hikvision.com/en/>). Please use this user manual under the guidance of professionals.

HIKVISION Trademarks Acknowledgement and other Hikvision's trademarks and logos are the properties of Hikvision in various jurisdictions. Other trademarks and logos mentioned below are the properties of their respective owners.

Legal Disclaimer
TO THE MAXIMUM EXTENT PERMITTED BY APPLICABLE LAW, THE PRODUCT DESCRIBED, WITH ITS HARDWARE, SOFTWARE AND FIRMWARE, IS PROVIDED "AS IS", WITH ALL FAULTS AND ERRORS, AND HIKVISION MAKES NO WARRANTIES, EXPRESS OR IMPLIED, INCLUDING WITHOUT LIMITATION, MERCHANTABILITY, SATISFACTORY QUALITY, FITNESS FOR A PARTICULAR PURPOSE, AND NON-INFRINGEMENT OF THIRD PARTY. IN NO EVENT WILL HIKVISION, ITS DIRECTORS, OFFICERS, EMPLOYEES, OR AGENTS BE LIABLE TO YOU FOR ANY SPECIAL, CONSEQUENTIAL, INCIDENTAL, OR INDIRECT DAMAGES, INCLUDING, AMONG OTHERS, DAMAGES FOR LOSS OF BUSINESS PROFITS, BUSINESS INTERRUPTION, OR LOSS OF DATA OR

DOCUMENTATION, IN CONNECTION WITH THE USE OF THIS PRODUCT, EVEN IF HIKVISION HAS BEEN ADVISED OF THE POSSIBILITY OF SUCH DAMAGES. REGARDING TO THE PRODUCT WITH INTERNET ACCESS, THE USE OF PRODUCT SHALL BE WHOLLY AT YOUR OWN RISKS. HIKVISION SHALL NOT TAKE ANY RESPONSIBILITIES FOR ABNORMAL OPERATION, PRIVACY LEAKAGE OR OTHER DAMAGES RESULTING FROM CYBER ATTACK, HACKER ATTACK, VIRUS INSPECTION, OR OTHER INTERNET SECURITY RISKS; HOWEVER, HIKVISION WILL PROVIDE TIMELY TECHNICAL SUPPORT IF REQUIRED. SURVEILLANCE LAWS VARY BY JURISDICTION. PLEASE CHECK ALL RELEVANT LAWS IN YOUR JURISDICTION BEFORE USING THIS PRODUCT IN ORDER TO ENSURE THAT YOUR USE CONFORMS THE APPLICABLE LAW. HIKVISION SHALL NOT BE LIABLE IN THE EVENT THAT THIS PRODUCT IS USED WITH ILLEGITIMATE PURPOSES. IN THE EVENT OF ANY CONFLICTS BETWEEN THIS MANUAL AND THE APPLICABLE LAW, THE LATER PREVAILS.

UD12620B-A

English

Diagram Reference

The sensor can detect the door or window opening. When the door or window is open, an alarm will be triggered and it will be sent to the alarm center or mobile client via security control panel.

Door Magnetic Sensor Alarm: When the distance between the sensor and the magnetic stick is longer than 3 cm, an alarm will be triggered. The indicator will flash once.

Tamper Alarm: When removing the sensor, an alarm will be triggered.

1 Appearance

1 Indicator

Alarm Detection:

Red LED flashes.

Detector Formatted:

Red LED flashes 3 times.

Display Signal Strength:

Under the signal strength checking mode:

Solid Green for 3 s - Strong Signal

Solid Red for 3 s - Weak Signal

2 TAMPER Button

-Tampering Alarm: If the detector is disassembled, an alarm will be triggered.

-Formatting: Remove the battery. Hold the TAMPER button and power the detector on at the same time. The red LED flashes 3 time when the formatting is completed.

3 Installation Datum Line on the Sensor

3 Installation Datum Line on the Magnetic Stick

2 Detector Power On

1. Dig the groove to disassemble the device. Remove the front and rear panel. Remove the insulating strip to power on the device.

Note: Do not disassemble the device with sharps.

2. Assemble the front panel and rear panel by aligning the indicator groove on the front panel with the indicator light pipe on the rear panel.

3 Detector Registration

a Register the Detector Locally

Power on the security control panel. Press the function button once and then trigger the detector. And you can add the detector according to the voice prompt. The green LED of the detector will flash 8 times after being successfully added.

Note: The distance between the security control panel and the detector should be less than 50 cm.

b Register the Detector via APP

1. Log in to the APP Store and input "Hik-Connect" to search the mobile client.

2. Download and install Hik-Connect to your phone.

3. After installing, tap  to run the app.

4. Power on the security control panel.

5. Log in the Hik-Connect and tap the icon "+" at the upper-right corner of the Hik-Connect page to add the security control panel. You can scan the QR code on the device rear panel or on the package box, or input the device serial No. manually to add the device when the device is in the registration mode.

6. After adding the security control panel, tap the arming status icon on the right of the security control panel's name to enter the Partition page.

7. Tap the "+" icon on the Partition page to add the peripherals.

4 Detector Installation

1. Check Signal Strength

Enter the signal checking mode by operating on the control panel. Trigger the detector.

Solid Green for 3 s - Strong Signal

Solid Red for 3 s - Weak Signal

2. Install the Detector

Paste the sponge tape on the rear side of the detector.

Paste the detector on the required place.

Note: To make the TAMPER work properly, the thickness of the sponge tape should be no more than 1mm.

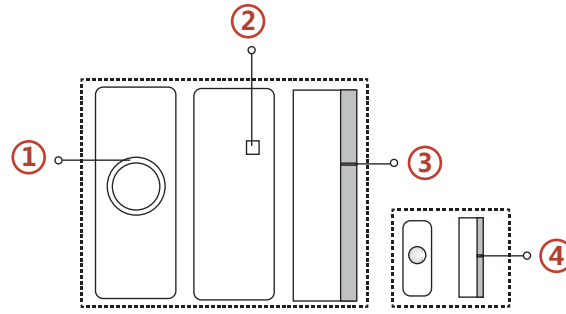
3. Paste the sensor at the door or window's edge. Make sure the sensor is aligned with the door or window's edge.

4. Paste the magnetic stick at the door or window's edge. Make sure the magnetic stick is aligned with the door or window's edge.

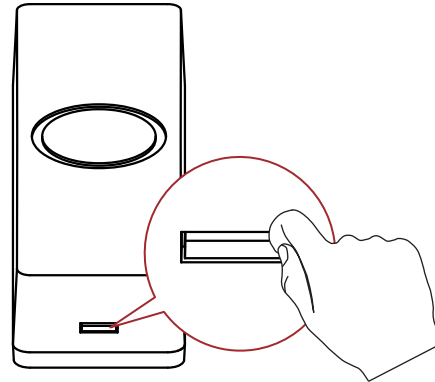
Specification

Wireless Magnetic Contact	
RF Frequency	868 MHz
RF Modulation	FSK
Transmission Rate	4.8 kbps
Indicator	1 (Dual-LED)
Tamper	Support
Temperature	-10 °C to 55 °C
Humidity	10% to 90%
Battery	CR123A
Dimension (W*H*D)	25 x 84 x 20.99 mm
Weight	37.0 g

1



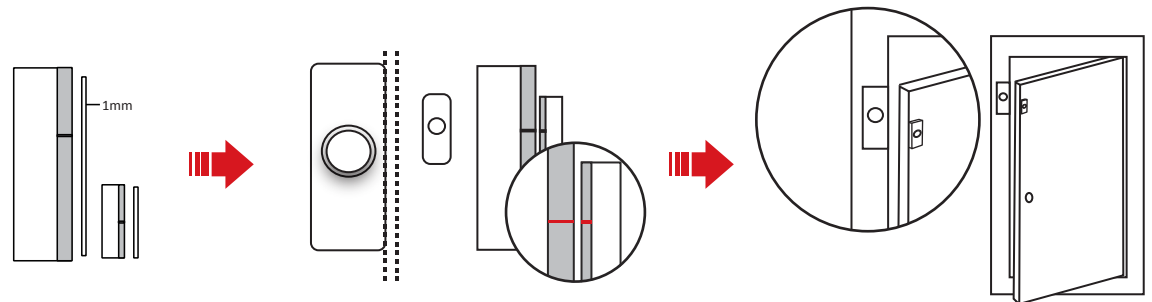
2



3



4



This product and - if applicable - the supplied accessories too are marked with "CE" and comply therefore with the applicable harmonized European standards listed under the RE Directive 2014/53/EU, the RoHS Directive 2011/65/EU.

Références du schéma

Le capteur peut détecter l'ouverture de la porte ou de la fenêtre. Lorsque la porte ou la fenêtre est ouverte, une alarme sera déclenchée et envoyée au centre d'alarme ou au client mobile via le panneau de commandes de sécurité.
Alarme du capteur de porte magnétique : Lorsque la distance entre le capteur et la bande aimantée est supérieure à 3 cm, une alarme sera déclenchée. Le voyant clignotera une fois.
Alarme anti-sabotage : En cas de retrait du capteur, une alarme sera déclenchée.

1 Apparence

- Indicatur**
 - Détection d'alarme : Le voyant rouge clignote.
 - Souffler la puissance du signal : Atous le mode de contrôle de la puissance du signal : Vert - Signal fort Rouge - Signal faible
- Bouton ANTI-SABOTAGE**
 - Alarme d'anti-sabotage : Si le détecteur est démonté, une alarme sera déclenchée.
 - Formataje : Retire la batterie. Maintenez enfoncé le bouton ANTI-SABOTAGE et allumez le détecteur en même temps. Le voyant rouge clignote 3 fois lorsque le formatage est terminé.
- Ligne de référence d'installation sur le capteur**
- Ligne de référence d'installation sur la bande magnétique**

2 Mise en marche d'un détecteur

- Creuzez le sillon pour démonter l'appareil. Retirez la paroi avant et la paroi arrière. Retirez la bande isolante pour mettre l'appareil en route. **Remarque : Ne démontez pas l'appareil à l'aide d'objets pointus.**
- Montez le panneau avant et le panneau arrière en alignant la rainure sur le panneau avant avec le conducteur de lumière sur le panneau arrière.

3 Inscription d'un détecteur

- Enregistrer le détecteur localement
 - Ajouter le panneau de commandes de sécurité. Appuyez sur le bouton de fonction une fois puis déclenchez le détecteur. Vous pouvez ajouter le détecteur en suivant l'invite vocale. Le voyant vert du détecteur clignotera 8 fois s'il a été ajouté avec succès. **Remarque : La distance entre le panneau de commandes de sécurité et le détecteur doit être inférieure à 50 cm.**

- Inscription du détecteur via l' application
 - Connectez-vous à l'**App Store** et saisissez « Hik-Connect » pour rechercher le client mobile.
 - Téléchargez et installez Hik-Connect sur votre téléphone.
 - Après l'installation, appuyez sur pour exécuter le client.
 - Allez sur le panneau de commandes de sécurité.
 - Connectez-vous à Hik-Connect et appuyez sur l'icône « + » dans le coin supérieur droit de la page Hik-Connect pour ajouter le panneau de commandes de sécurité. Vous pouvez scanner le code QR sur la paroi arrière de l'appareil ou sur la boîte de l'appareil, ou saisir manuellement le numéro de série de l'appareil pour ajouter l'appareil lorsque l'appareil est en mode inscription.
 - Après avoir ajouté le panneau de commandes de sécurité, appuyez sur l'icône d'état d'armement à droite du nom du panneau de commandes de sécurité pour accéder à la page Partition.
 - Appuyez sur l'icône « + » dans la page Partition pour ajouter les périphériques.

4 Installation du détecteur

- Vérifier la puissance du signal
 - Accédez au mode de vérification du signal à partir du panneau de commandes.
 - Le voyant du détecteur devient vert : Signal fort.
 - Le voyant du détecteur devient rouge : Signal faible.
- Installer le détecteur
 - Collez le ruban éponge sur la paroi arrière du détecteur.
 - Collez le détecteur à l'endroit désiré. **Remarque : Pour que le dispositif ANTI-SABOTAGE fonctionne correctement, l'épaisseur du ruban éponge ne doit pas dépasser 1 mm.**
 - Collez le capteur sur le rebord de la porte ou de la fenêtre. Assurez-vous que le capteur est aligné sur le rebord de la porte ou de la fenêtre.
 - Collez la barre magnétique sur le rebord de la porte ou de la fenêtre. Assurez-vous que la barre magnétique est alignée sur le rebord de la porte ou de la fenêtre.

Spécification

	Contatc magnétique sans fil
Fréquence RF	868 MHz
Modulation RF	FSK
Taux de transmission	4,8 kbit/s
Indicature	1 (Voyant double)
Anti-sabotage	Pris en charge
Température	-10 à 55 °C
Humidité	10 à 90 %
Batterie	CR 123A
Dimensions (L*H*P)	35 x 84 x 20,99 mm
Poids	37,0 g

Referências do diagrama

O sensor pode detectar a abertura de portas e janelas. Quando uma porta ou janela for aberta, um alarme será acionado e ele será enviado para o centro de alarme ou celular pelo painel de controle de segurança.
Alarme de sensor magnético de porta: Quando a distância entre o sensor e a barra magnética for maior do que 3 cm, um alarme será acionado. O indicador piscará uma vez.
Alarme de violação: se o sensor for removido, um alarme será acionado.

1 Apresentação

- Indicador**
 - Deteção de alarme: A luz vermelha pisca.
 - Exibir intensidade do sinal: No modo de verificação da intensidade do sinal: Verde - sinal forte Vermelho - sinal fraco
- Botão VIOLAÇÃO**
 - Alarme de violação: Se o detector for desmontado, um alarme será acionado.
 - Formatação: Remove a bateria. Mantenha pressionado o botão VIOLAÇÃO e, simultaneamente, ligue o detector. O LED vermelho piscará 3 vezes quando a formatação for concluída.
- Linha de referência de instalação no sensor**
- Linha de referência de instalação na barra magnética**

2 Ligar o detector

- Aperte a ranhura para desmontar o dispositivo. Remova os painéis frontal e traseiro. Remova a fita isolante para ligar o dispositivo. **Observação: Não desmonte o dispositivo com objetos cortantes.**
- Monte os painéis frontal e traseiro alinhando a ranhura do indicador no painel frontal com o tubo da luz do indicador no painel traseiro.

3 Registro do detector

- Registrar o detector localmente
 - Ligue o painel de controle de segurança. Pressione o botão de função uma vez e depois acione o detector. Você poderá então adicionar o detector de acordo com o comando de voz. O LED verde do detector piscará 8 vezes após ele ter sido adicionado com sucesso. **Observação: A distância entre o painel de controle de segurança e o detector deve ser menor do que 50 cm.**

- Registrar o detector pelo app
 - Entre na **loja de aplicativos** e digite “Hik-Connect” para pesquisar o app para celular.
 - Baixe e instale o Hik-Connect no seu telefone.
 - Após a instalação, toque em para executar o app.
 - Ligue o painel de controle de segurança.
 - Faça o login no Hik-Connect e toque no icone “+” no canto superior direito da página do Hik-Connect para adicionar o painel de controle de segurança. Você pode escanear o código QR no painel traseiro do dispositivo ou na caixa de embalagem, ou inserir o número de série do dispositivo manualmente para adicioná-lo quando ele estiver no modo de registro.
 - Depois de adicionar o painel de controle de segurança, toque no icone de status de alarme à direita do nome do painel para entrar na página Partição.
 - Toque no icone “+” na página Partição para adicionar os periféricos.

4 Instalação do detector

- Verificar a intensidade do sinal
 - Entre no modo de verificação de sinal operando no painel de controle.
 - O indicador do detector fica verde: sinal forte.
 - O indicador do detector fica vermelho: sinal fraco.
- Instalar o detector
 - Cole a fita adesiva na parte traseira do detector.
 - Fixe o detector no local desejado. **Observação: Para que a ANTIVIOLAÇÃO funcione corretamente, a espessura da fita adesiva não deve ser maior do que 1 mm.**
 - Cole o sensor na borda da porta ou janela. Garanta que o sensor esteja alinhado com a borda da porta ou janela.
 - Cole a barra magnética na borda da porta ou janela. Garanta que a barra magnética esteja alinhada com a borda da porta ou janela.

	Contato magnético sem fio
Frequência RF	868 MHz
Modulação de RF	FSK
Taxa de transmissão	4,8 kbps
Indicador	1 (LED duplo)
Violação	Supporto
Temperatura	-10 °C a 55 °C
Umidade	10% a 90%
Bateria	CR123A
Dimensões (L x A x P)	25 x 84 x 20,99 mm
Peso	37 g

Riferimenti agli schemi

Il sensore è in grado di individuare l'apertura di porte e finestre. In caso di apertura di porta e finestra, si attiva un allarme che verrà segnalato al centro allarmi o al client mobile tramite il pannello di controllo di sicurezza.
Allarme del sensore magnetico porte: Quando la distanza tra il sensore e l'asse magnetico è maggiore di 3 cm, si attiva un allarme. L'indicatore lampeggia una volta.
Allarme manomissione: In caso di rimozione del sensore, si attiva un allarme.

1 Aspetto

- Indicatore LED**
 - Rilevamento di allarme: La luce rossa lampeggia.
 - Indicazione intensità del segnale: In modalità di controllo intensità del segnale: Verde - Segnale forte Rosso - Segnale debole
- Pulsante MANOMISSIONE**
 - Allarme anti-manomissione: Se il rilevatore è smontato, si attiva un allarme.
 - Formattazione: Rimuove la batteria. Tenere premuto il pulsante MANOMISSIONE e allo stesso tempo accendere il rilevatore. Il LED rosso lampeggia 3 volte al termine della formattazione.
- Installazione della Linea dati sul sensore**
- Installazione della Linea dati sull'asse magnetico**

2 Accensione del rilevatore

- Sollevare la scanalatura per smontare il dispositivo. Rimuovere il pannello anteriore e quello posteriore. Rimuovere la striscia isolante per alimentare il dispositivo. **Nota: Non usare oggetti appuntiti per smontare il dispositivo.**
- Monte il pannello anteriore e quello posteriore, allineando la scanalatura dell'indicatore sul pannello anteriore all'illuminazione tubolare dell'indicatore sul pannello posteriore.

3 Registrazione del rilevatore

- Registrazione locale del rilevatore
 - Accendere il pannello di controllo di sicurezza. Premere il pulsante funzione una volta e attivare il rilevatore. Quindi è possibile aggiungere il rilevatore in base alle indicazioni del messaggio vocale. Il LED verde del rilevatore lampeggia 8 volte quando l'aggiunta del dispositivo è riuscita. **Nota: La distanza tra il pannello di controllo di sicurezza e il rilevatore deve essere meno di 50 cm.**

- Registrazione del rilevatore tramite APP
 - Accedere all'**APP Store** e inserire “Hik-Connect” per effettuare la ricerca del client mobile.
 - Scaricare e installare Hik-Connect sul telefono.
 - Dopo l'installazione, toccare per avviare il client.
 - Accendere il pannello di controllo di sicurezza.
 - Accedere a Hik-Connect e toccare l'icona “+” nell'angolo in alto a destra della pagina di Hik-Connect per aggiungere il pannello di controllo di sicurezza. È possibile aggiungere il dispositivo quando è in modalità di registrazione, effettuando la scansione del codice QR situato sul pannello posteriore del dispositivo o sulla scatola della confezione, o inserendo manualmente il numero di serie del dispositivo.
 - Depo aver aggiunto il pannello di controllo di sicurezza, toccare l'icona dello stato di inserimento, situata a destra del nome del pannello di controllo, per accedere alla pagina Partizioni.
 - Toccare l'icona “+” sulla pagina delle Partizioni per aggiungere le periferiche.

4 Installazione rilevatore

- Controllo intensità del segnale
 - Entrare in modalità di controllo segnale agendo sul pannello di controllo.
 - L'indicatore del rilevatore diventa verde: Segnale forte.
 - L'indicatore del rilevatore diventa rosso: Segnale debole
- Installazione del rilevatore
 - Applicare il nastro adesivo sul lato posteriore del rilevatore.
 - Applicare il rilevatore nella posizione richiesta. **Nota: Per il corretto funzionamento del sistema MANOMISSIONE, lo spessore del nastro adesivo non deve superare 1 mm.**
 - Applicare il sensore sul bordo di porte o finestra. Verificare che il sensore sia allineato al bordo di porte o finestra.
 - Applicare l'asse magnetico sul bordo di porte o finestra. Verificare che l'asse magnetico sia allineato al bordo di porte o finestra.

	Contatto magnetico wireless
Frequenza RF	868 MHz
Modulazione RF	FSK
Velocità di trasmissione	4,8 kbps
Indicatore LED	1 (Doppio LED)
Manomissione	Supporto
Temperatura	Da -10 °C a 55 °C
Umidità	Da 10% a 90%
Batteria	CR123A
Dimensioni (L * A * P)	25 x 84 x 20,99 mm
Peso	37,0 g

Diagramma di referenzia per il sistema di allarme con il sensore magnetico

Diagrama de referencia

El sensor puede detectar la apertura de una puerta o ventana. Cuando se abre la puerta o la ventana, se dispara una alarma que se envía al centro de alarmas o al cliente móvil a través del panel de control de seguridad.
Alarme de sensor magnético de puerta: Cuando la distancia entre el sensor y la vara magnética es mayor de 3 cm, se dispara una alarma. El indicador parpadeará una vez.
Alarma de sabotaje: al retirar el sensor, se dispara una alarma.

1 Apariencia

- Indicador**
 - Detección de alarma: La luz roja parpadea.
 - Indicación de intensidad de la señal: En modo de comprobación de intensidad de la señal: Verde: señal fuerte Rojo: señal débil
- Botón de SABOTAJE**
 - Alarma de sabotaje: Si se desmonta el detector, se separará una alarma.
 - Formateo: Retire la pila. Mantenga pulsado el botón de SEGURIDAD y encienda el detector al mismo tiempo. Los tres ledes rojos parpadean 3 veces una vez completado el formato.
- Línea de referencia de instalación en el sensor**
- Línea de referencia de instalación en la vara magnética**

2 Encendido del detector

- Abra la ranura para desmontar el dispositivo. Retire el panel frontal y el panel trasero. Retire la tira aislante para encender el dispositivo. **Nota: No desmonte el dispositivo con objetos afilados.**
- Monte el panel frontal y el panel trasero alineando la ranura del indicador del panel frontal con el tubo de luz del indicador del panel trasero.

3 Registro del detector

- Registrar localmente el detector
 - Encienda el panel de control de seguridad. Pulse el botón de función y, a continuación, dispare el detector. Puede añadir el detector siguiendo las indicaciones acústicas. El led verde del detector parpadeará 8 veces después de añadirlo correctamente. **Nota: La distancia entre el panel de control de seguridad y el detector debe ser menor de 50 cm.**

- Registrar el detector a través de la aplicación
 - Inicio sesión en la **App Store** y escriba “Hik-Connect” para buscar el cliente móvil.
 - Descargue e instale Hik-Connect en su teléfono.
 - Después de instalarlo, toque para ejecutar el cliente.
 - Encienda el panel de control de seguridad.
 - Inicio sesión en Hik-Connect y toque el icono “+” en la esquina superior derecha de la página de Hik-Connect para añadir el panel de control de seguridad. Puede escanear el código QR del panel trasero del dispositivo o del embalaje, o introducir manualmente el número de serie del dispositivo para añadirlo en modo de registro.
 - Después de añadir el panel de control de seguridad, toque el icono de estado de armado a la derecha del nombre del panel de control de seguridad para acceder a la página de Partición.
 - Toque el icono “+” de la página de Partición para añadir los periféricos.

4 Instalación del detector

- Comprobar la intensidad de la señal
 - Acceda al modo de comprobación de señal utilizando el panel de control.
 - El indicador del detector se vuelve de color verde: Señal fuerte.
 - El indicador del detector se vuelve de color rojo: Señal débil.
- Instalar el detector
 - Enganche el burlete de espuma en la parte trasera del detector.
 - Enganche el detector en el lugar requerido. **Nota: Para que el sistema de SABOTAJE funcione correctamente, el grosor del burlete de espuma debe ser inferior a 1 mm.**
 - Enganche el sensor en el borde de la puerta o la ventana. Asegúrese de que el sensor esté alineado con el borde de la puerta o la ventana.
 - Enganche la vara magnética en el borde de la puerta o la ventana. Asegúrese de que la vara magnética esté alineada con el borde de la puerta o la ventana.

	Contacto magnético inalámbrico
Frecuencia RF	868 MHz
Modulación de RF	FSK
Velocidad de transmisión	4,8 kbps
Indicador	1 (led dual)
Sabotaje	Soporte
Temperatura	de -10 °C a 55 °C
Humedad	10 % a 90 %
Batería	CR123A
Dimensiones (A x Al x P)	25 x 84 x 20,99 mm
Peso	37,0 g

Diagrama de referenzia per il sistema di allarme con il sensore magnetico

Пояснения к схемам

Датчик обнаруживает открытие двери или окна. Когда открывается дверь или окно, панель управления системой безопасности отправляет сигнал тревоги в центр оповещения или в мобильный клиент.
Сигнала тревоги от магнитного датчика двери: сигнал тревоги активируется, когда расстояние между датчиком и магнитным блоком становится больше 3 см. Индикатор мигнет 1 раз.
Сигнализация взлома: при удалении датчика срабатывает сигнализация.

1 Внешний вид

- Индикатор**
 - Отображение сигналов тревоги: Красный светодиод мигает.
 - Отображение уровня сигнала: В режиме проверки уровня сигнала: зеленый – мощный сигнал; красный – слабый сигнал.
- Кнопка ВЗЛОМА**
 - сигнализация взлома: При вскрытии корпуса датчика срабатывает сигнализация.
 - форматирование: Извлеките батарею. Удерживайте одновременно кнопки датчика взлома и питания детектора. Когда форматирование будет выполнено, красный светодиод мигнет 3 раза.
- Установка Datum Line на датчик**
- Установка Datum Line на магнитный блок**

2 Включение датчика

- Чтобы разобрать устройство, нажмите на паз. Снимите переднюю и заднюю панели. Извлеките изоляционную прокладку, чтобы запечатать устройство. **Примечание: Не разбирайте устройство с помощью острых инструментов.**
- Установите переднюю и заднюю панели, совместив паз индикатора на передней панели с трубкой индикатора на задней панели.

3 Регистрация датчика

- Локальная регистрация датчика
 - Включите панель управления системой безопасности. Нажмите кнопку функций один раз, а затем активирйте датчик. Вы также можете добавить датчик, следуя голосовым инструкциям. После успешного добавления зеленый светодиод датчика должен мигнуть 8 раз. **Примечание: Расстояние между панелью управления системой безопасности и датчиком должно быть менее 50 см.**

- Регистрация датчика с помощью приложения
 - Откройте App Store и введите “Hik-Connect” для поиска мобильного клиента.
 - Скачайте приложение Hik-Connect и установите его на свой телефон.
 - После установки нажмите для запуска клиента.
 - Включите панель управления системой безопасности.
 - Чтобы добавить панель управления системой безопасности, войдите в Hik-Connect и нажмите значок “+” в верхнем правом углу страницы. Когда устройство находится в режиме регистрации, вы можете отсканировать QR-код, который указан на задней панели устройства и на упаковочной коробке, или ввести серийный номер устройства вручную, чтобы добавить это устройство.
 - После добавления панели управления системой безопасности нажмите значок состояния постановки на охрану справа от названия панели, чтобы открыть страницу распределения.
 - Для добавления периферийных устройств нажмите значок “+” на странице распределения.

4 Установка датчика

- Проверка уровня сигнала
 - Включите режим проверки уровня сигнала на панели управления. Индикатор светится зеленым цветом: мощный сигнал. Индикатор светится красным цветом: слабый сигнал.
- Установка датчика
 - Приклейте клейкую губку на тыльную сторону датчика.
 - Приклейте датчик к выбранной установочной поверхности. **Примечание: Чтобы датчик взлома работал надлежащим образом, толщина клейкой губки не должна превышать 1 мм.**
 - Приклейте датчик на краю двери или окна. Удостоверьтесь, что датчик совмещен с краем двери или окна.
 - Приклейте магнитный блок датчика к краю двери или окна. Удостоверьтесь, что магнитный блок совмещен с краем двери или окна.

	Беспроводной герконный датчик
Частота радиоканала	868 МГц
Радиочастотная модуляция	FSK
Скорость передачи	4,8 кбит/с
Индикатор	1 (двуцветный светодиод)
Датчик взлома	Поддержка
Температура	от -10°C до 55°C
Влажность	10-90 %
Батарея	CR123A
Размеры (Ш x В x Г)	25 x 84 x 20,99 мм
Масса	37,0 г

Diagrama de referenzia per il sistema di allarme con il sensore magnetico